



緑の基金

GR 現代林業

G e n d a i R i n g y o u

ライフライン保全の樹木管理
暮らしに近い森の防災対策―特殊伐採の役割



10
October
2019

世界トップアーボリストに学ぶ 4日間特別講習

ATIアーボリスト®トレーニング研究所

ATI所長ジョン・ギヤスライトの呼びかけで、3年ぶり3回目となるアメリカのISC社ディレクターであり高所作業のエキスパート、ベテランアーボリストのリチャード・ハティエ氏とジェフ・イマン氏の来日特別講習会が、愛知県瀬戸市にあるアーボリストトレーニング研究所で、2019年7月27日～30日の4日間に渡り開催されました。世界トップアーボリストによる直接指導とあって、参加者の熱気も高い学びの場になりました。

この講習の重要ポイントは、①技術の習得、②木を知ること、③リスクを想定して回避できることの3つ。一番大切なのは自分をコントロールできるということ。そしてアーボリストとして技術や知識もさることながら、ビジネスの観点からお客様との対話、見積作成、成功の秘訣など、充実した4日間でした。



参加者と講師による記念写真。英語と笑いが飛び交う。最前列右から7人目がジェフ・イマン氏、2人目がリチャード・ハティエ氏

油圧ホース・口金・加締機の総合メーカー

油圧ホース専用加締機

油圧ホース
自社製作で
50%コスト
削減

低価格・軽量・コンパクト

コンパクト加締機 S2-AC
価格 598,000円

●能力 1/4(27)~1"(インチ)-350Kgf
※標準ダイスパッケージ6セット付



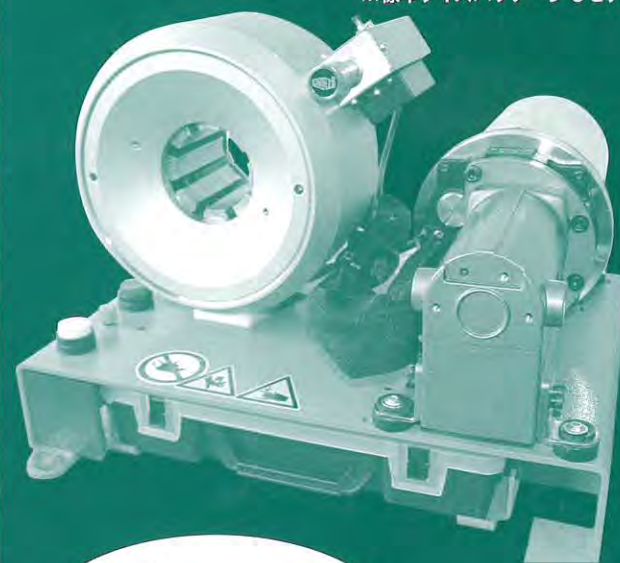
軽量でコンパクト!
移動も簡単



簡単操作!
ホースを入れて
ボタンを押すだけ



100V 電源でOK!



まずは、
お問合せください!

TEL.048-687-6222



★出張デモ致します

もちろん、林業の現場でも
油圧ホースが作れます!!

プロフレックス 株式会社 エヌエス事業部

〒337-0033 埼玉県さいたま市見沼区御蔵 1172 TEL.048-687-6222(代) <http://www.proflex.co.jp>

2日目 SRSレスキュー

【講習内容】

- ・レスキューの理論
- ・MRSIによるレスキュー、SRSによるレスキューそれぞれの違いとポイント
- ・TCチャンピオンシップにおけるSRSレスキュー
- ・実際の事故現場を想定してのSRSレスキュー



ロープレンチから2人用ディセンドーのD 4 (ISC)に切り替える方法を説明するジェフ氏



「実際のレスキューを想定し、低い位置で受講生がお互いにSRSロープレンチレスキューの練習



受講生もダミーのレスキュー人形でトレーニング

1日目 ロープレンチ基本～応用 2つのロープレンチ活用方法

【講習内容】

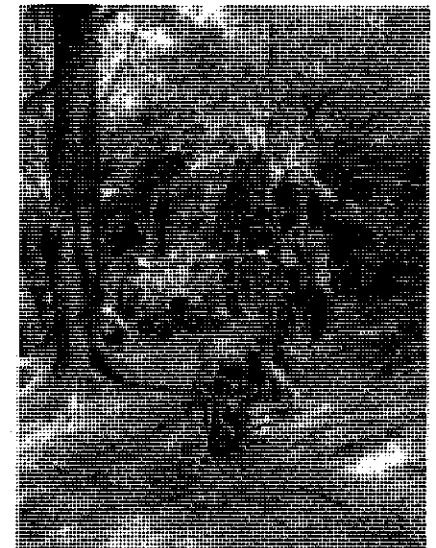
- ・テイクダウンのバックアップとして、さまざまなクライミング状況でロープレンチを使用する方法
- ・SRSとMRSを安全かつ効率的に組み合わせてプロダクションクライミングのために使用する方法
- ・ダブルSRSロープレンチシステムを使用するタイミングと方法
- ・SRSでリダイレクトを効果的かつ安全に使用する方法



ダブルSRSロープレンチシステムを組んで皆さんに説明するリチャード氏



ロープレンチのシステムの組み方

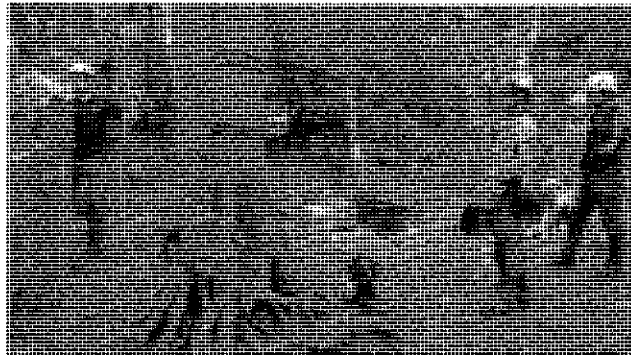


ロープレンチシステムでクライミングアップ

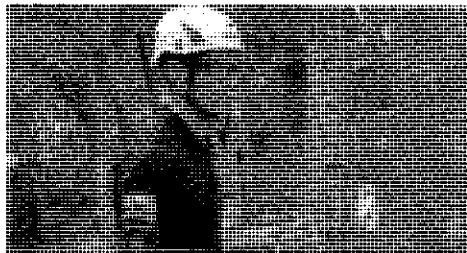
4日目 効率&売上アップ アーボリストは仕事と経営を両立させる&効率の良いリギング方法

【講習内容】

- ・小規模から大規模のアーボリスト会社での経験を経て独立 成功の秘訣 ジェフの体験談
- ・アメリカでの一般的な見積書の書き方
- ・チーム構成と成功するワークプラン
- ・リギング方法による安全性と品質
- ・経営者、チームリーダー、コントラクトクライマー、ギアの消耗、人件費



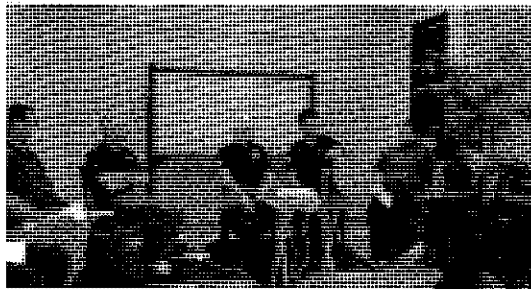
幹に取り付けたローリングデバイス（ポータラップ・リガー）と樹上に取り付けたローリングデバイス（リギングレンチ）の比較とデモンストレーション



ブランドワーカーと樹上アーボリストがチームとなって効率的に仕事ができるコツの説明



リギングロープレンチの取り扱い方



座談会形式で効率の良いアーボリストの仕事のノウハウを説明

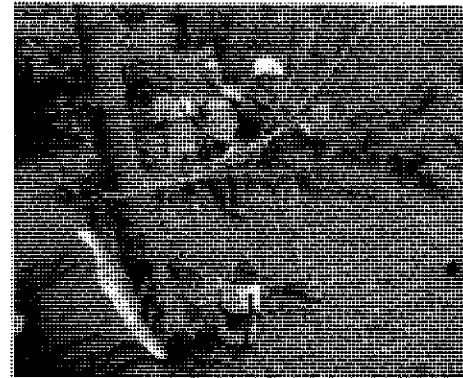
3日目 チャンピオンシップテクニック&トレーニングメソッド

【講習内容】

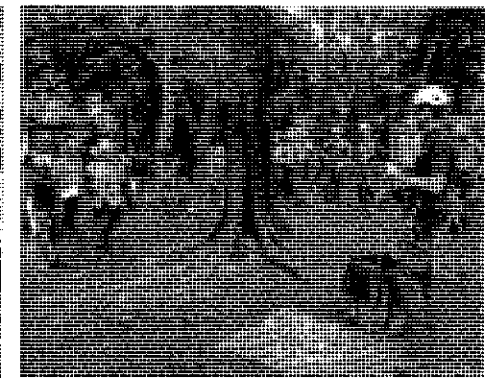
- ・予選とマスター、勝つためのプランニングとテクニック
- ・メンタルトレーニングの方法
- ・スキルトレーニングの方法



ツリークライミング チャンピオンシップの競技ルールに沿った、高ポイントの獲得のコツとポイントを説明しながらワーククライミングの競技でデモンストレーション



競技の中で使えるMRSとSRSのリダイレクト、安全と効率の良い方法



予選を勝ち抜き、最終戦に残った場合の競技「マスターチャレンジ」のクライミングプランの方法

<講師紹介>

【リチャード・ハティエ氏 Richard Hattier】

アメリカ ケンタッキー州出身。現在ケンタッキーを拠点にアーボリスト、高所作業のエキスパートとして活躍中。興業もアーボリストでもありエールコーティング社認定スプライサーというアーボリスト夫婦。

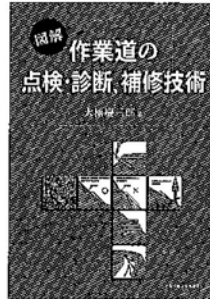
現在も大会に出場する現役チャンピオンツリークライマー。ISC社ディレクターでグローバルデモンストレーター&トレーナー。アーボリストからロープアクセスまでダブルロープ、シングルロープテクニック、ツリークライミングギアの開発・製作など多方面で活躍中。



【ジェフ・イマン氏 Jeff Inman】

アメリカ バージニア州ロアノークを拠点にアーボリストとして活躍中のISA認定アーボリスト及び認定ツリーケア安全プロフェッショナル。バージニア工科大学で天然資源保護学の理学士号を取得。卒業後アメリカ大手の造園会社パートレットに入社しアーボリストチームのリーダーになり、社内マニュアルを作成しヘッドトレーナーになる。その後ヘッドハントされケンタッキー州のリムウォーカー社に転職し責任者になり、また社内でアーボリストトレーニングのリーダーになる。2012年よりチャンピオンシップにも出場するようになりチャプターチャンピオンを2回獲得を経て2018年はISA主催のITCCで世界第2位獲得。その後、指導者としても活躍。

全林協の本



ISBN978-4-88138-323-0

図解 作業道の点検・診断・補修技術

大橋慶二郎 著

定価：本体3,000円＋税

山に開設した道は、どのように維持管理すれば、半永久に保たせることができるのでしょうか？

本書は、50年前に林内路網を完成させ、道を活用してきた著者が、長年の経験から得た道の点検・診断、補修に関する知見、技術ノウハウ、工夫などを集約し、まとめたものです。要注意ポイントの点検、ルート診断、施工診断、道の補強・補修技術の実際について、分かりやすく図解した実践書です。